

# ご来場・退場時の服装について

当有馬ロイヤルゴルフクラブでは、理想のクラブライフを求めつつ、クラブの歴史と伝統を重んじ、ご来場者皆様に快適なプレーを楽しんで頂けますよう努めております。  
つきましては、下記事項を遵守頂きますよう格別のご協力をお願い申し上げます。  
規則に反する行為があった場合、警告や退場を求める場合がございますので、予めご承知おき下さい。

## ご来場・退場時

### ○ ふさわしい服装

### × ふさわしくない服装

襟付シャツが基本です

Tシャツや  
Vネックシャツ等

スーツやジャケット等、  
上着着用でお越し下さい  
(※酷暑期間中を除く)

ジャンパーや  
ラフな上着等

スラックスの着用

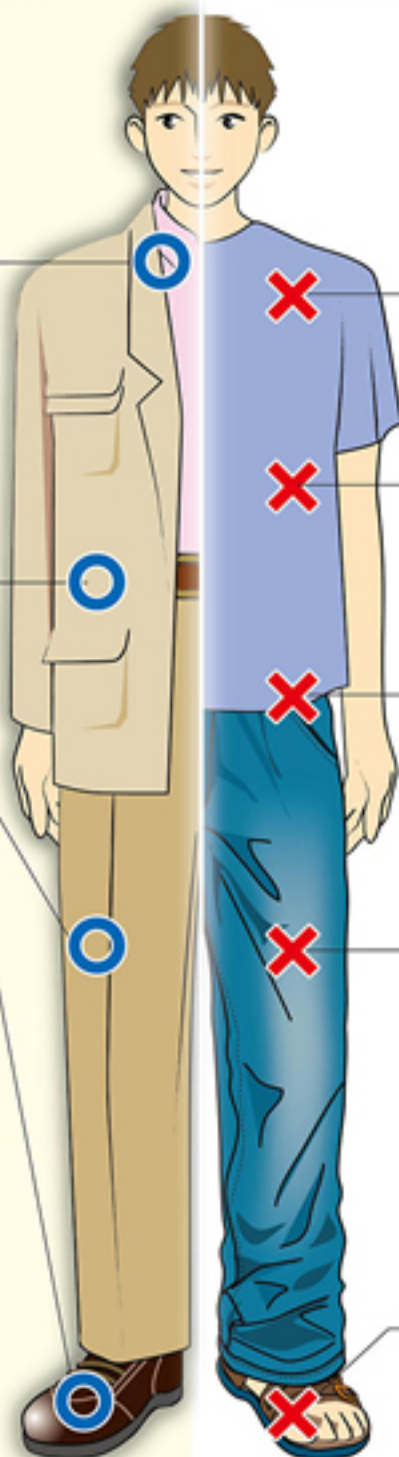
ズボンの上  
はみ出すシャツ

革靴に近いもの

ジーンズや作業着、  
ラフなズボン、迷彩柄等

- ハウス内ではお静かに願います
- 洗面台は使用後必ずタオルでお拭き下さい
- タオルの持ち出しはご遠慮下さい
- 喫煙は所定の場所をご利用下さい  
(コース内ではティグラウンドのみ)
- レストランでは、脱帽・着靴で気品ある姿勢で他のお客様に違和感を与えないで下さい

ゲタ、草履、サンダル、運動靴、  
スニーカー、ミュール、  
ジョギングシューズ等



他のプレーヤーの迷惑になるような行動はご遠慮頂き、エチケットマナーを遵守し、楽しい一日をお過ごし下さい

有馬ロイヤルゴルフクラブ  
エチケット・フェローシップ委員会

# プレー時の服装について

当有馬ロイヤルゴルフクラブでは、理想のクラブライフを求めつつ、クラブの歴史と伝統を重んじ、ご来場者皆様に快適なプレーを楽しんで頂けますよう努めております。  
つきましては、下記事項を遵守頂きますよう格別のご協力をお願い申し上げます。  
規則に反する行為があった場合、警告や退場を求める場合がございますので、予めご承知おき下さい。

## プレー時

### ○ ふさわしい服装

### × ふさわしくない服装

バイザーや  
キャップの着用

Tシャツや  
Vネックシャツ等

襟付シャツが基本です  
モックネックは  
3cm以上の首高のものを  
着用下さい  
(Tシャツと見間違えるものはご遠慮下さい)

腰や肩に  
ぶら下げたタオル

半ズボンは膝丈～  
ふくらはぎ丈のもの

シャツの裾は指定の  
デザイン以外はズボン  
の中にお入れ下さい

ソフトスパイク推奨

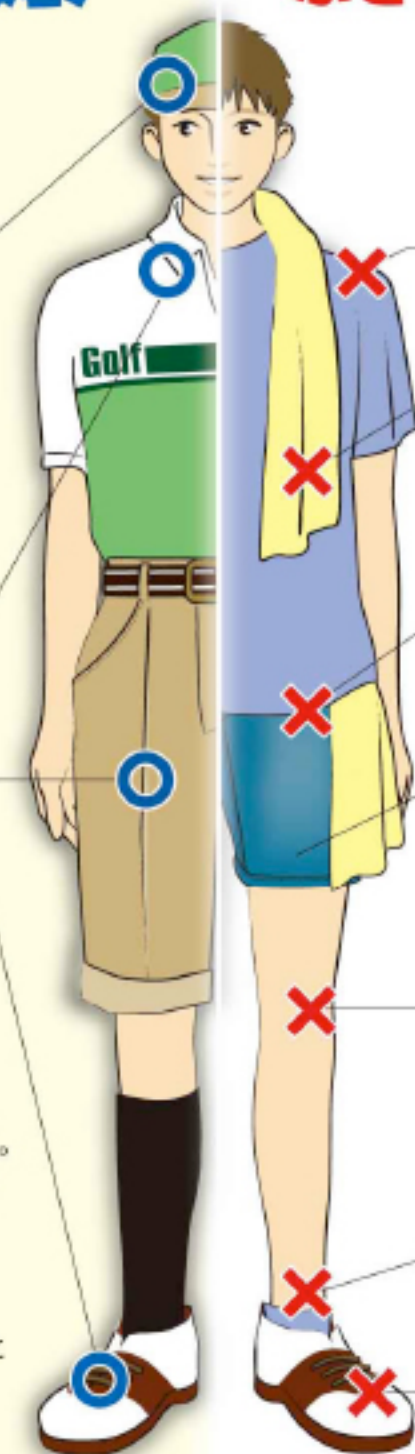
ジーンズや作業着、  
ラフなズボン等

- 喫煙は所定の場所をご利用下さい  
(コース内ではティグラウンドのみ)
- バンカーやグリーンのパールマーク  
修復はプレーヤーの手でお願いします。
- カートは事故の無いよう慎重な運転を  
お願いします。  
(乗車中は必ず手すりをお持ち下さい)
- 前の組に1ホール以上遅れないこと。  
当クラブはハーフ2時間10分を基準と  
しております。  
(後続組がない場合も遵守して下さい)

露出度の高い服等  
(タンクトップ、ショートパンツ等)

アンクルソックスは不可  
(ご婦人の場合アンクルソックスは可)

メタルスパイク



他のプレーヤーの迷惑になるような行動はご遠慮頂き、エチケットマナーを遵守し、楽しい一日をお過ごし下さい

有馬ロイヤルゴルフクラブ  
エチケット・フェローシップ委員会